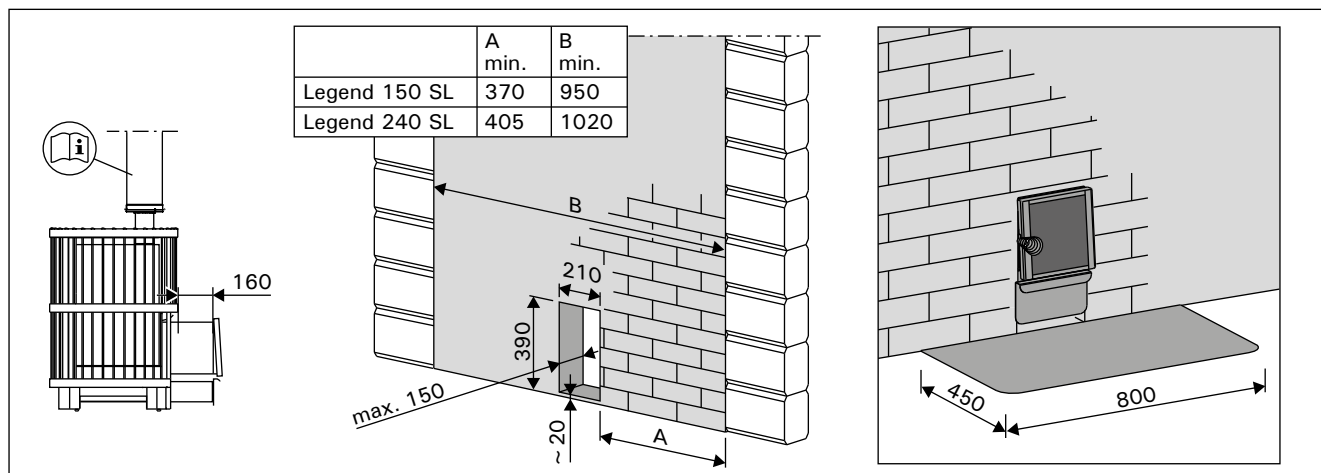


3.2.4. Legend 150 SL, 240 SL

Piec jest podłączany do otworu wykutego w ścianie z betonu lub cegły. Minimalne wymiary: średnica otworu 210 mm., wysokość od podłogi 390 mm. Maksymalna grubość ściany 150 mm. Rysunek 13.

- Wyjmij sworzeń od zawiasów drzwiczek i je zdejmij.
- Pchnij przedłużenie komory grzania na tyle, żeby po drugiej stronie poprawnie zamontować drzwiczki.
- Należy zastosować ochronę podłogi wykonaną z materiałów niepalnych.



Rysunek 13.

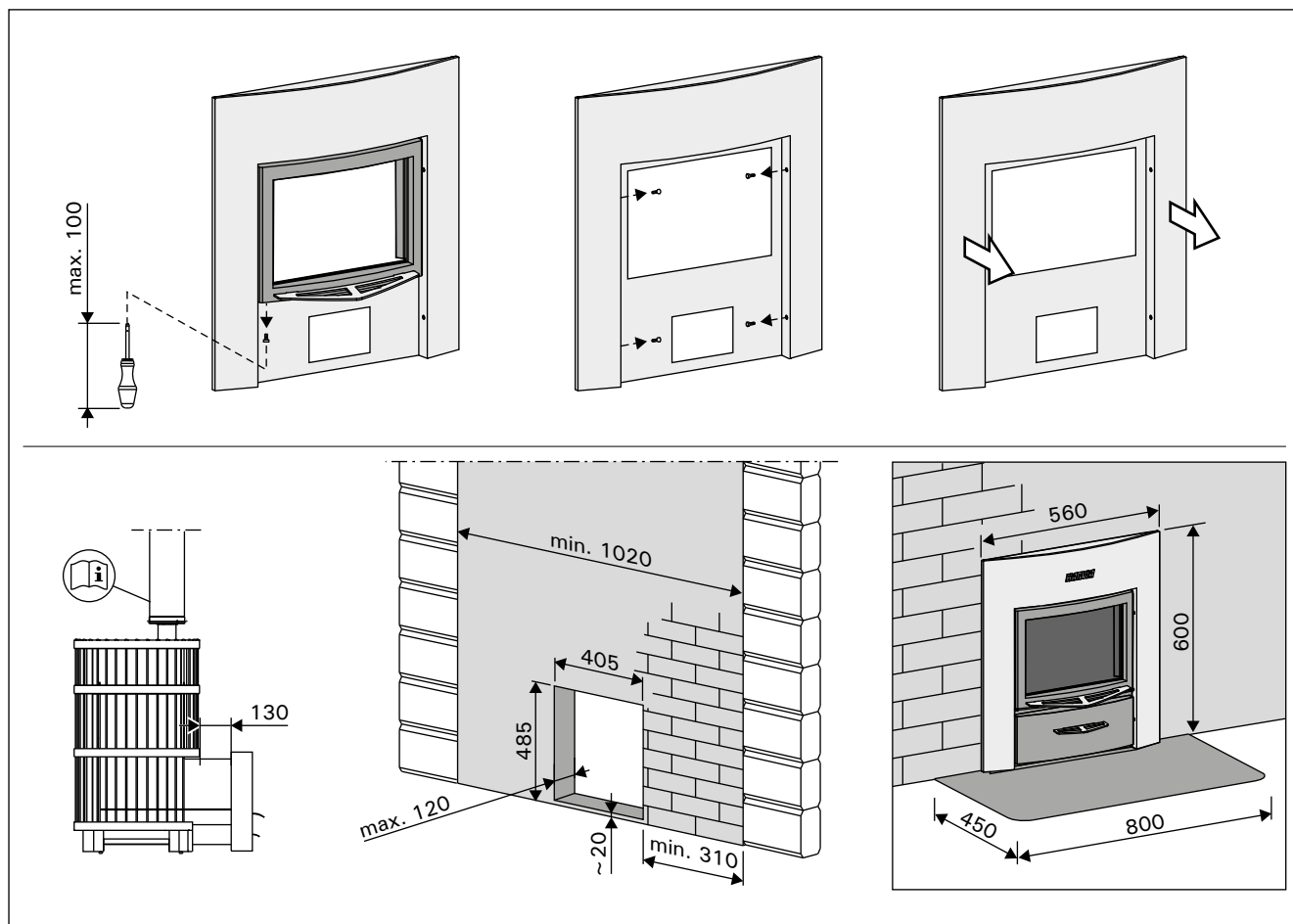
3.2.5. Legend 240 Duo, 300 Duo

Piec jest podłączany do otworu wykutego w ścianie z betonu lub cegły. Minimalne wymiary: średnica otworu 405 mm., wysokość od podłogi 485 mm. Maksymalna grubość ściany 120 mm. Rysunek 14.

- Zdejmij kołnierz frontowy.
- Pchnij przedłużenie komory grzania na tyle, żeby po

drugiej stronie poprawnie zamontować drzwiczki i kołnierz frontowy.

- Odsuń piec do momentu kiedy kołnierz frontowy i drzwiczki po drugiej stronie ściany będą do niej przylegały.
- Należy zastosować ochronę podłogi wykonaną z materiałów niepalnych.



Rysunek 14.